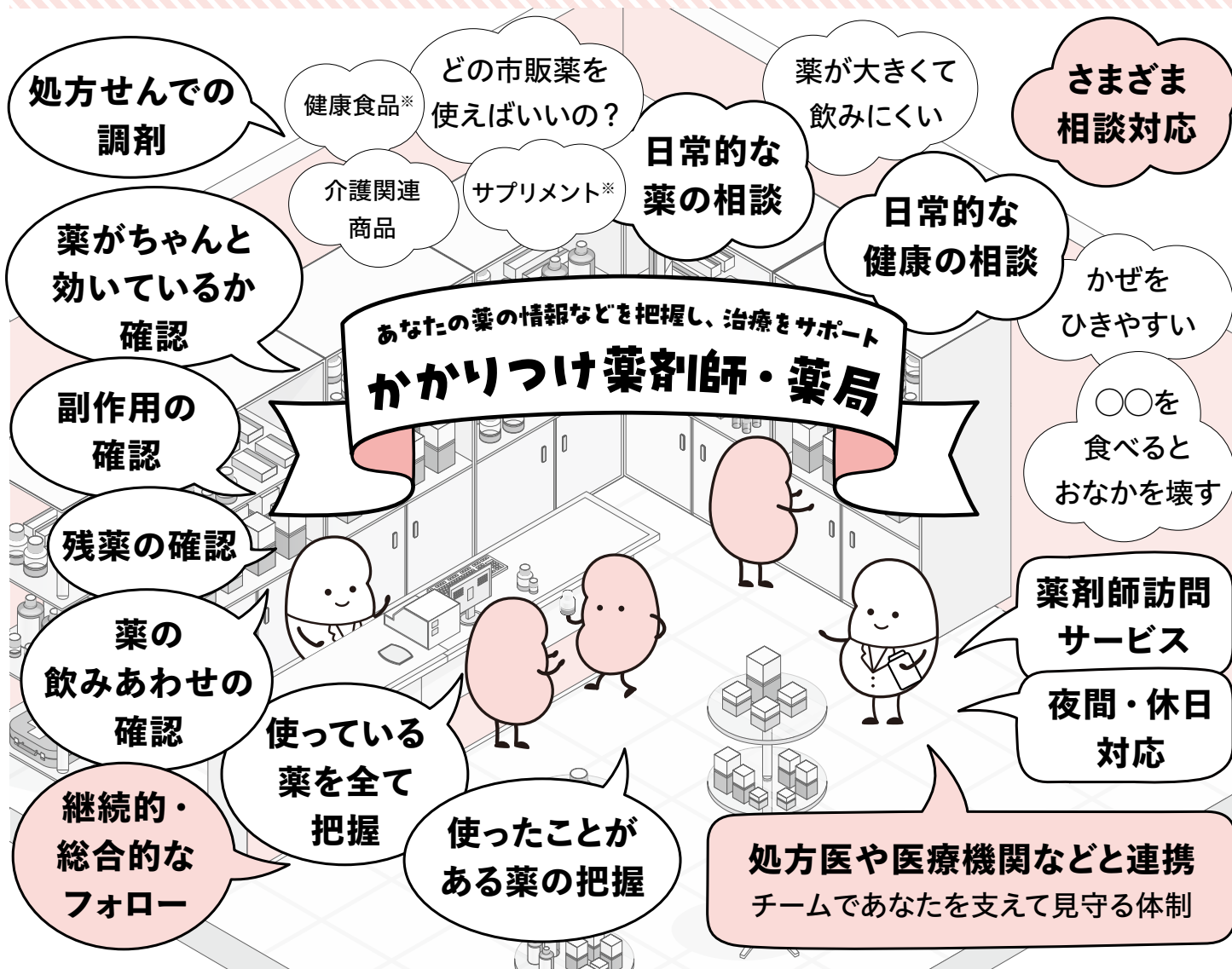


かかりつけ薬剤師・薬局を もちましよう

薬と健康に関する幅広い知識をもつ、身近なパートナーです。



処方せんでの調剤のみならず、市販薬や健康食品※などの相談を受け、病気や介護の不安や心配ごとなどに、解決策を提案してもらえます。

※いわゆる「健康食品」や「サプリメント」の用語に法律上の定義はありません。一般に健康食品とは「健康の保持増進に資する食品全般」が、サプリメントとは「特定成分が濃縮された錠剤やカプセル形態の製品」がそれぞれ該当すると考えられています。

監修

菊地 真実 帝京平成大学薬学部 教授

運営

一般社団法人ピーベック

制作

腎臓病情報サイト「じんラボ」



みんなで作ろう、これからの医療

with Kidney プロジェクト

<https://www.jinlab.jp/withkidney/>

患者と医療者がつくった腎臓病とのつきあい方ガイド


<https://ppecc.jp/>


じんラボ

腎臓病に関わる人の幸せのための

<https://jinlab.jp/>


かかりつけ薬剤師・薬局の選び方

利用している薬局に
かかりつけにしたい薬剤師が

いない

→ 1に進む

いる

→ 5に進む

1 医療情報ネットにアクセス



厚生労働省の
医療機関検索システム
医療情報ネット(ナビイ)

7 安心・安全な 薬物療法

かかりつけ薬剤師
は月単位で
変更可能です。



かかりつけ薬剤師を 見つけるすごろく

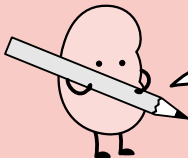
必要な条件を
兼ね備えた薬剤師が、
あなたの情報をまとめて
管理します。

2 自分が薬局に 求める条件を 考える

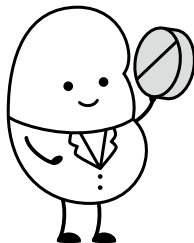
- ・薬局の立地
- ・開局時間
- ・時間外(休日夜間)の
対応の有無 など

病院の近くの薬局を
利用している場合は、
自宅に近い薬局を検討

6 薬局で同意書に 署名する



あなたの専任の
かかりつけ薬剤師
ができました!



3 薬局を探す

医療機関を探す

薬局を探す

「薬局を探す」
を選択

薬局だけではなく、全国の病院・診療所・歯科診療所・
助産所なども探せるシステムです。

5 かかりつけ薬剤師を指名する

ビシッ



指名
できるのは
1人です。

4 候補の薬局を絞って検討し、 かかりつけ薬局を決める



数回利用
してみる

監修

菊地 真実 帝京平成大学薬学部 教授