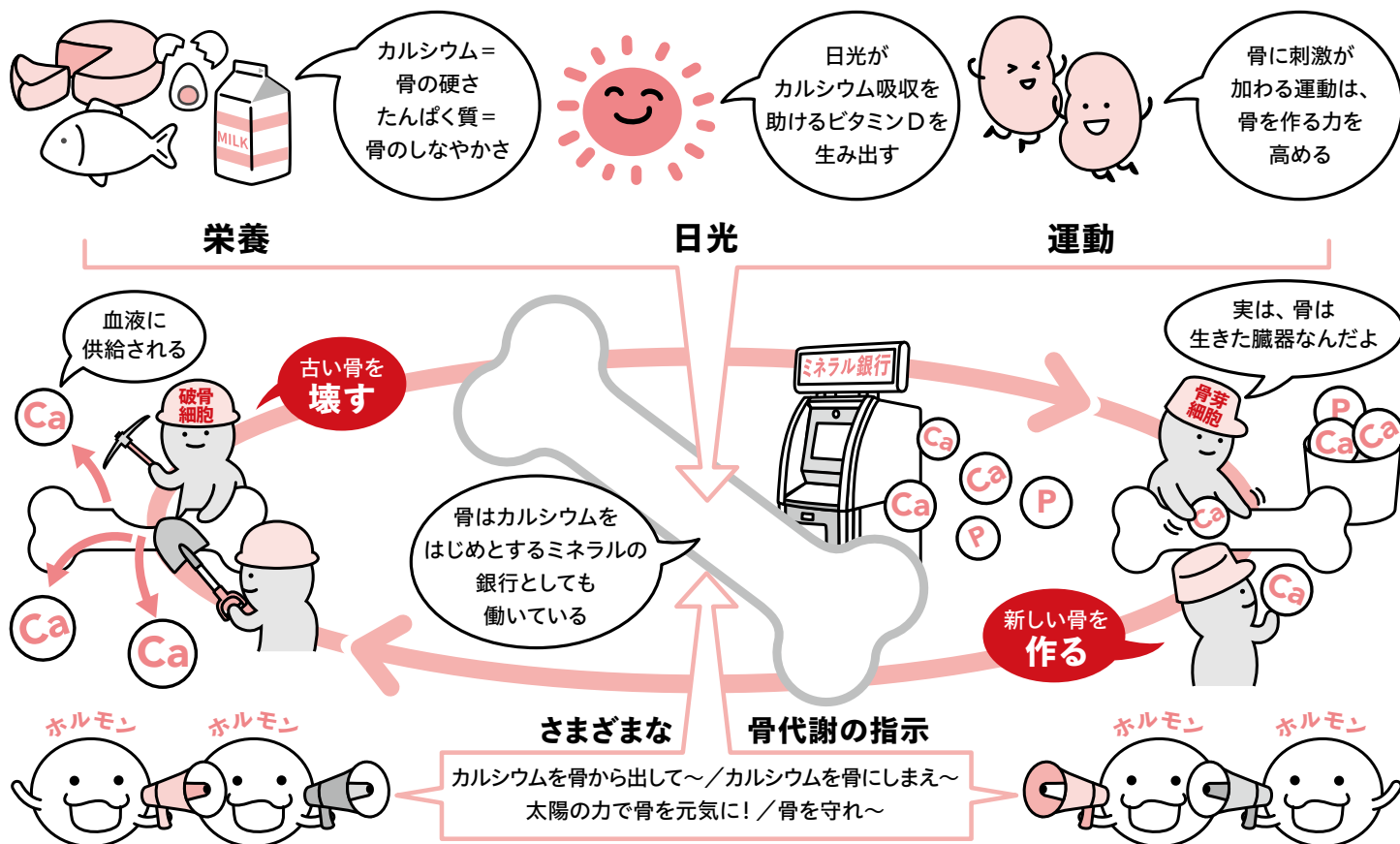


# 骨の新陳代謝(骨代謝)と腎臓

骨は、体の中と外の影響を受けながら、毎日生まれ変わっています。



腎臓の働きと骨の健康は、とても密接に関わっています。

## 骨の健康を維持する腎臓の仕事①

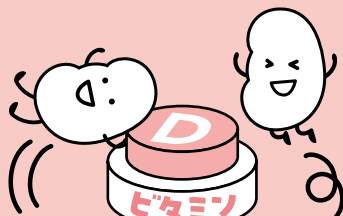
### カルシウム・リンの調整



血液中のカルシウムとリンの濃度を、常にちょうどいいバランスに保つ

## 骨の健康を維持する腎臓の仕事②

### ビタミンDの活性化



骨を丈夫にするためのビタミンDのスイッチを入れる

## 骨の健康維持と腎臓の関係

### 副甲状腺ホルモン (PTH) の分泌に影響



腎臓はカルシウムとリンのバランス調整に不可欠で、その機能が低下するとPTHの過剰分泌につながる

監修

長澤 将

東北大学病院 腎高血圧内分泌科 講師

大武 陽一

たけお内科クリニック からだと心の診療所 院長

運営

一般社団法人ピーベック

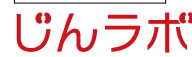


PPeCC  
ピーベック

<https://ppecc.jp/>

制作

腎臓病情報サイト「じんラボ」



腎臓病に関わる人の幸せのための

<https://jinlab.jp/>



みんなでつくる、これからの医療

with Kidney プロジェクト

<https://www.jinlab.jp/withkidney/>

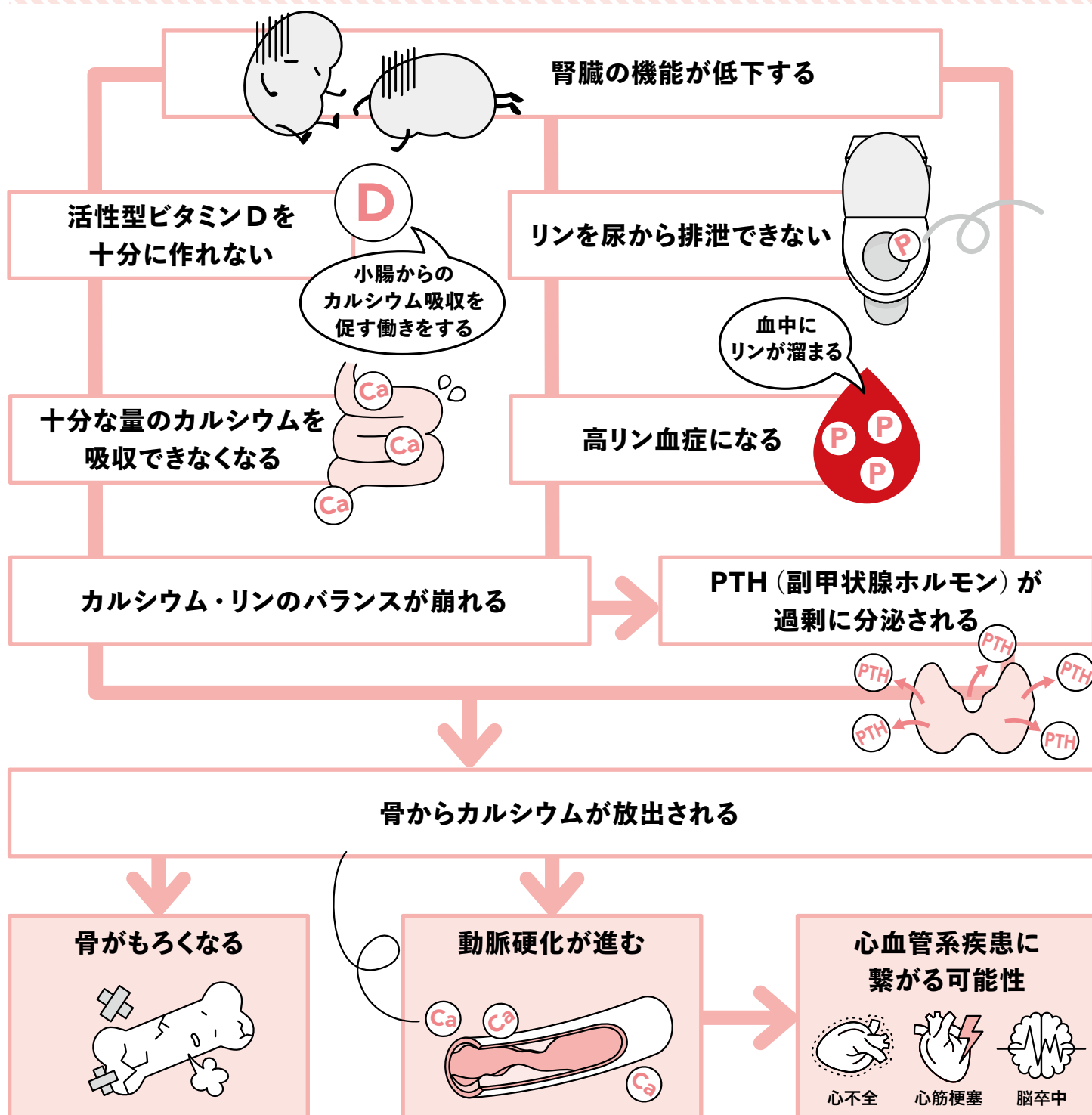
患者と医療者がつくった腎臓病とのつきあい方ガイド



# CKDと骨と血管の関係

## 慢性腎臓病

CKDが進むと、リンやカルシウムの調整がうまくいかなくなります。



監修

長澤 将

東北大学病院 腎高血圧内分泌科 講師

大武 陽一

たけお内科クリニック からだと心の診療所 院長

運営

一般社団法人ピーベック

制作

腎臓病情報サイト「じんラボ」



みんなでつくる、これからの医療

with Kidney プロジェクト

<https://www.jinlab.jp/withkidney/>

患者と医療者がつくった腎臓病とのつきあい方ガイド



PPeCC  
ピーベック

<https://ppecc.jp/>



じんラボ

腎臓病に関わる人の幸せのための

<https://jinlab.jp/>

