

# CKDの段階と治療

慢性腎臓病

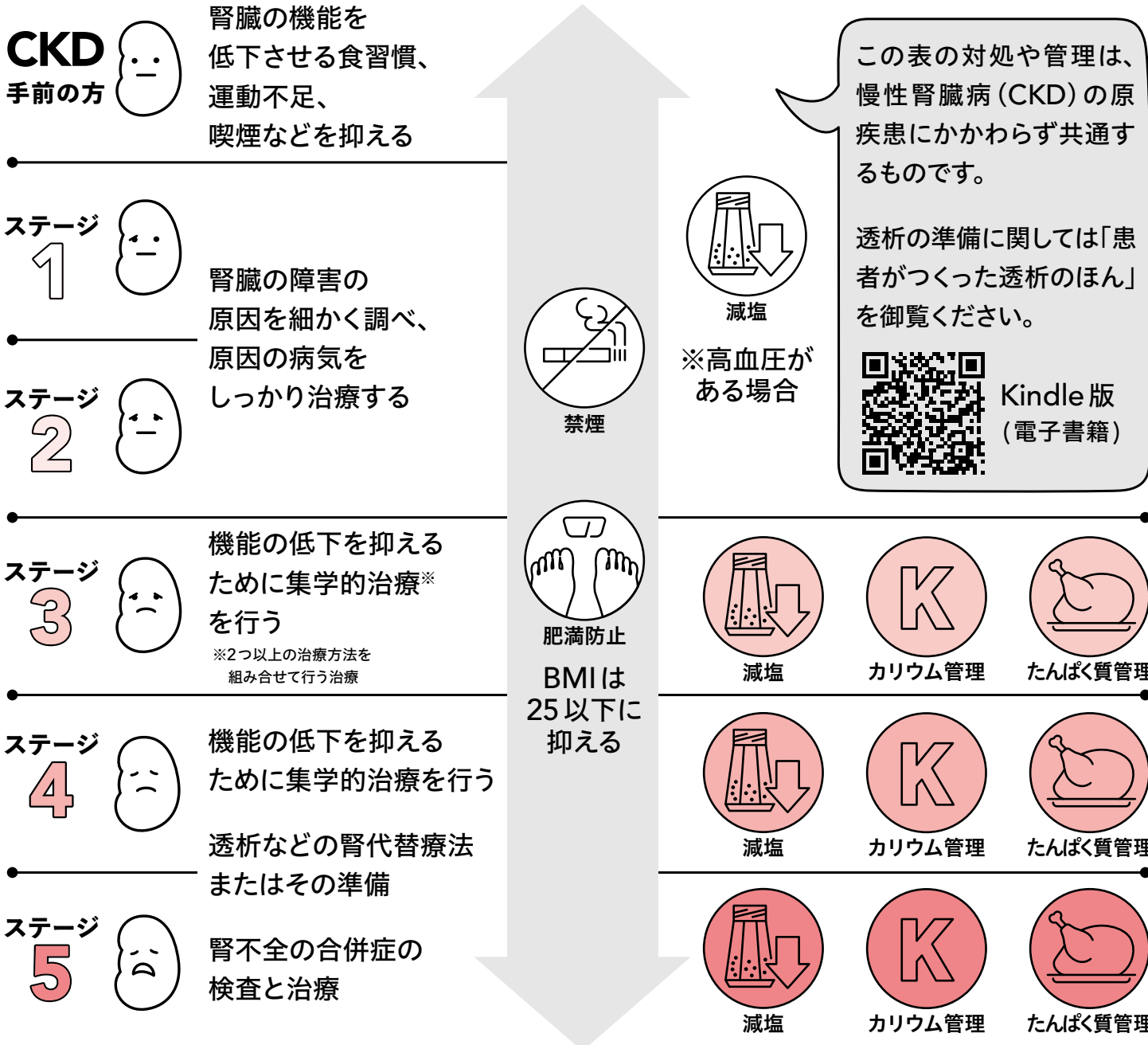
腎臓を保つために必要な対処や管理の一覧(表面)です。

あくまでも目安ですので、治療や自己管理は主治医からの指示で行ってください。

## 方針

## 生活習慣

## 食事



監修

酒井 謙  
東邦大学医療センター 大森病院 副院長 腎センター 主任教授

濱崎 祐子  
東邦大学医療センター 大森病院 腎センター 教授

北島 幸枝  
日本栄養代謝研究会、東京医療保健大学 医療保健学部 医療栄養学科 准教授

坂本 杏子  
日本栄養代謝研究会、医療法人惺陽会 札幌ふしこ内科・透析クリニック 栄養部 部長



みんなで作ろう、これからの医療

with Kidney プロジェクト

<https://www.jinlab.jp/withkidney/>

患者と医療者がつくった腎臓病とのつきあい方ガイド

運営

一般社団法人  
ピーベック



P Pe CC

ピーベック

<https://ppecc.jp/>

制作

腎臓病情報サイト  
「じんラボ」

じんラボ

腎臓病に関わる人の幸せのための

<https://jinlab.jp/>

# CKD の段階と治療

## 慢性腎臓病

腎臓を保つために必要な対処や管理の一覧 (裏面) です。

あくまでも目安ですので、治療や自己管理は主治医からの指示で行ってください。

### 血糖値、脂質、貧血、骨・ミネラルなどの管理

CKD 手前の方						
ステージ 1						
ステージ 2						
ステージ 3						
ステージ 4						
ステージ 5						

コレステロールが多い状態は心臓や腎臓、血管にも負担が大きいため管理が必要です。

腎臓は尿で酸を排泄します。人間の体は弱アルカリ性に保たれていますが、腎臓が弱ると体が酸性に傾きます (アシドーシス)。

監修

酒井 謙  
東邦大学医療センター 大森病院 副院長 腎センター 主任教授

濱崎 祐子  
東邦大学医療センター 大森病院 腎センター 教授

北島 幸枝  
日本腎栄養代謝研究会、東京医療保健大学 医療保健学部 医療栄養学科 准教授

坂本 杏子  
日本腎栄養代謝研究会、医療法人惺陽会 札幌ふしこ内科・透析クリニック 栄養部 部長



みんなで作ろう、これからの医療

with Kidney プロジェクト

<https://www.jinlab.jp/withkidney/>

患者と医療者がつくった腎臓病とのつきあい方ガイド

運営

一般社団法人  
ピーベック



P PeCC  
ピーベック

<https://ppecc.jp/>

制作

腎臓病情報サイト  
「じんラボ」

じんラボ

腎臓病に関わる人の幸せのための

<https://jinlab.jp/>